

- CHODNÍKOVÝ PREJEZD, SKLADBA KONSTRUKCE - TYP D
- SJEZD, SKLADBA KONSTRUKCE - TYP E
- VZOR/SCHÉMA Kladení DLAŽBY
- OBNOVA PŮVODNÍ KONSTRUKCE VOZOVKY
- VÝMĚNA VODOVODU - TYP F
- KAČÍREK
- TRÁVNÍK
- ASFALTOVÁ VOZOVKA
- SKLADBA KONSTRUKCE - TYP F1
- MLATOVÁ CESTA
- SKLADBA KONSTRUKCE - TYP G

- ELEKTRO VN PODZEMNÍ
- ELEKTRO VN NADZEMNÍ
- TOPNÝ KANÁL
- OSTATNÍ:
- NOVÉ HRANY
- SILNIČNÍ OBRUBNÍK
- SNÍŽENÝ SILNIČNÍ OBRUBNÍK
- 1xŘADA KAMENNÉ KOSTKY MALÉ
- GEODETICKÉ ZAMĚŘENÍ
- KATASTR VNĚJŠÍ
- KATASTR VNITŘNÍ
- DRENÁŽ
- HLAVNÍ PROJEKTOVÉ VRSTEVNICE
- VEDLEJŠÍ PROJEKTOVÉ VRSTEVNICE

LEGENDA SYMBOLŮ:

NOVÉ:

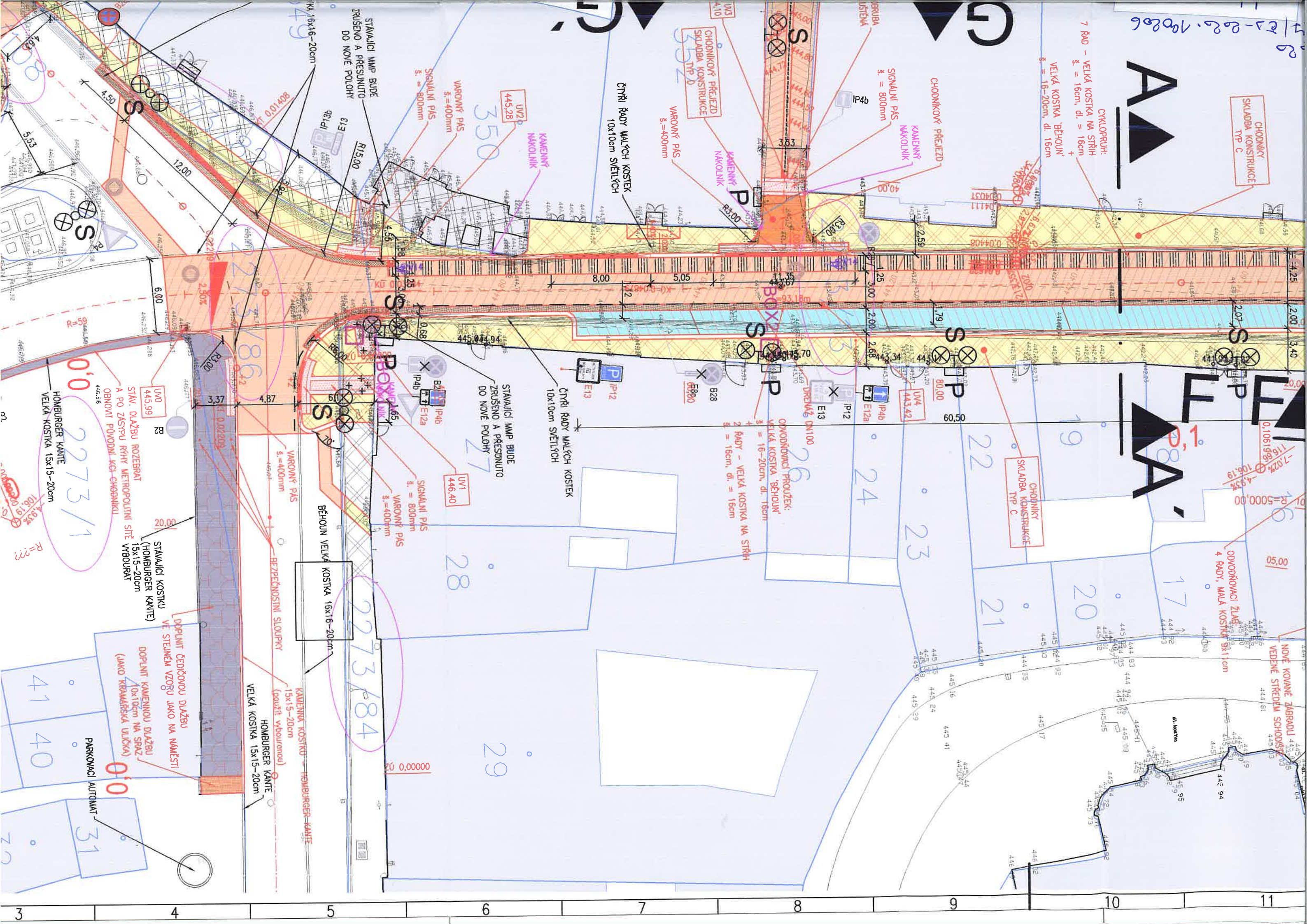
- ULIČNÍ VPUSŤ
- NOVÝ STROM
- NOVÝ SVĚTLNÝ BOD
- STÁVAJÍCÍ SVĚTLNÝ BOD ZRUŠENÝ
- ZEMNÍ BOX, METROPOL. SIŤ
- NOVÁ REVIZNÍ ŠACHTA DK
- NOVÝ GEIGER

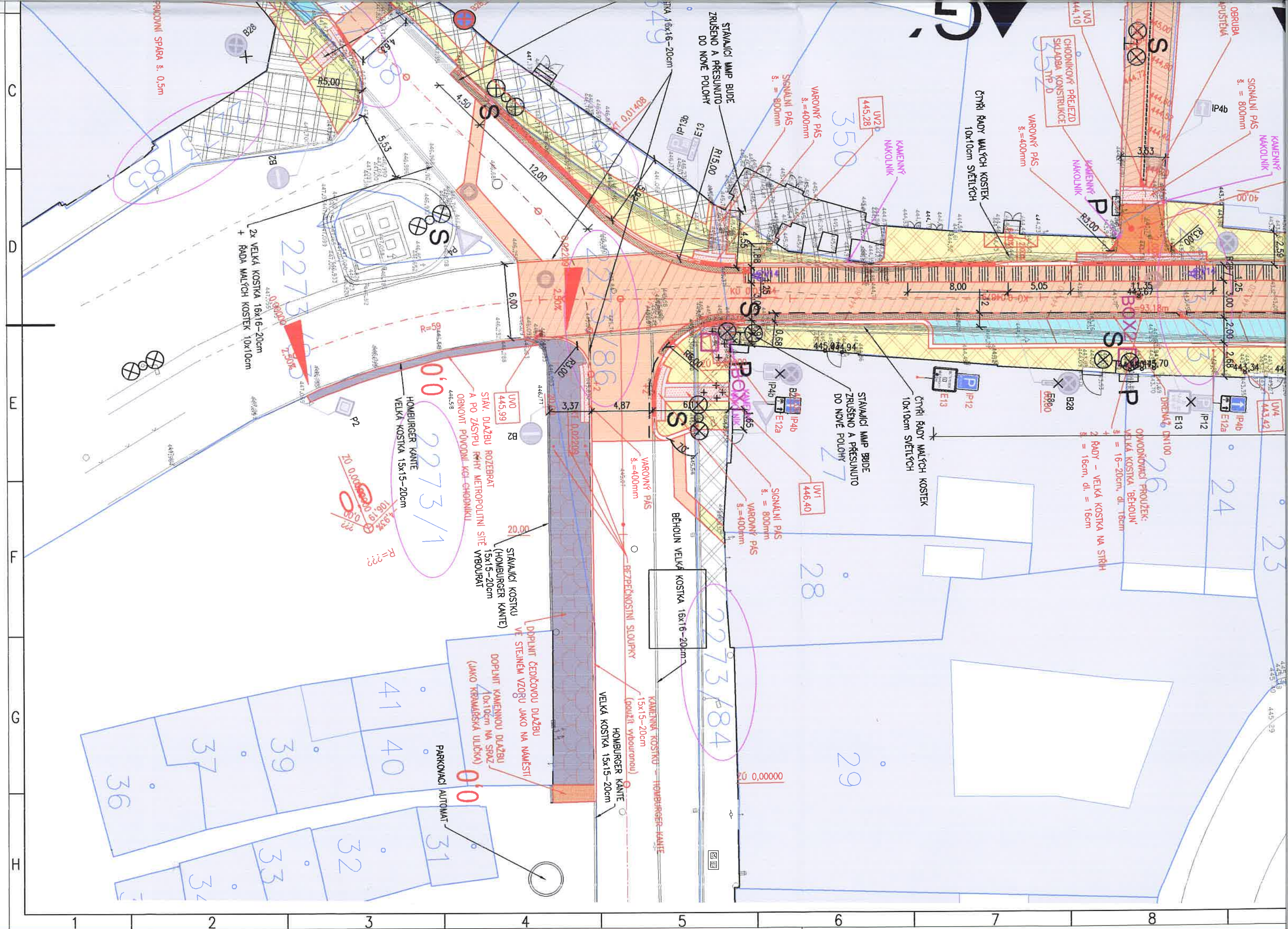
STÁVAJÍCÍ:

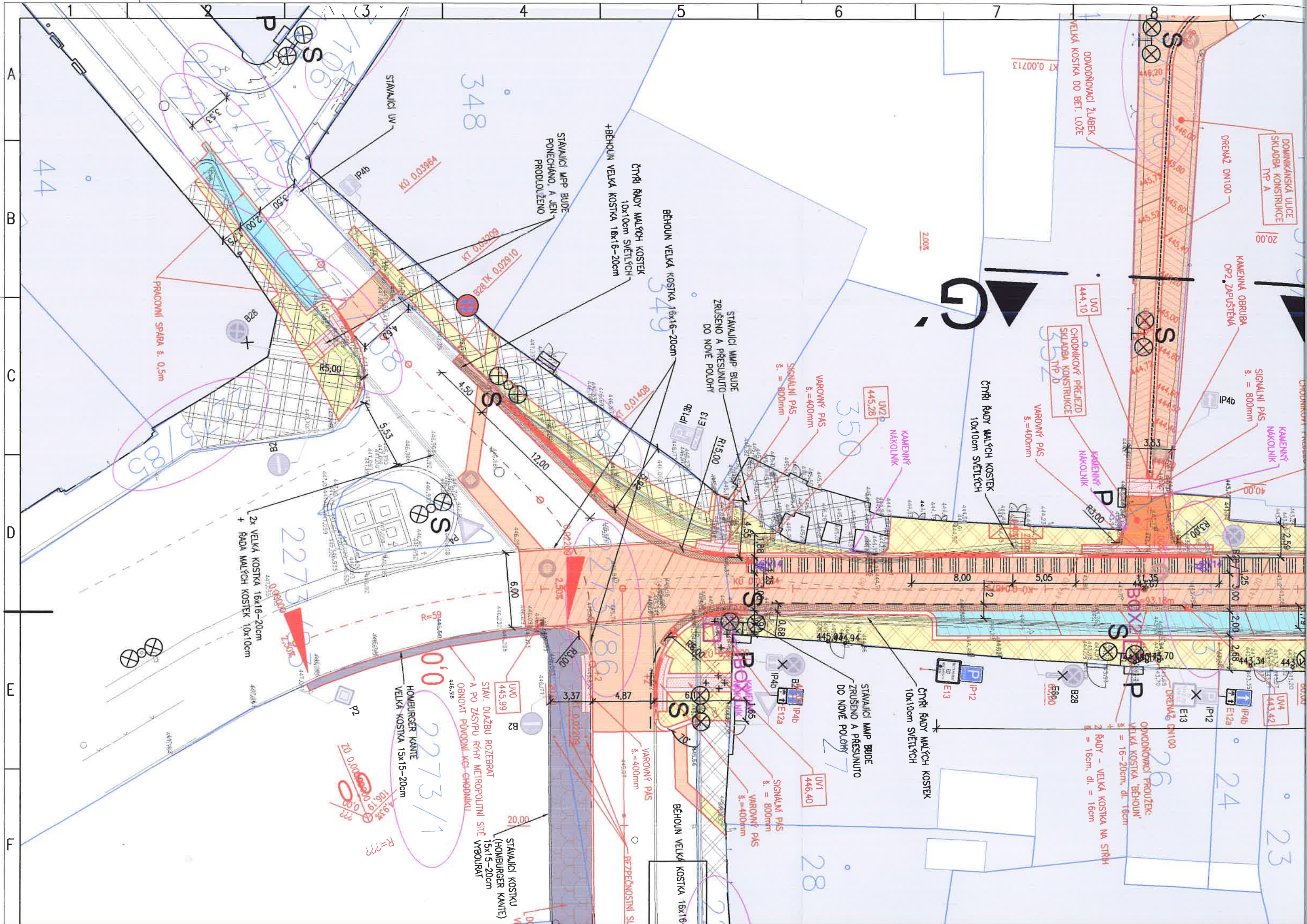
- SLOUP PŘÍHRADOVÝ
- SLOUP DŘEVĚNÝ
- SLOUP BETONOVÝ
- TYČOVÝ ZNAK
- DOPRAVNÍ ZNAČKA
- VSTUP
- VRATA - VJEZD
- HLAVNÍ UZÁVĚR PLYNU
- PRIS
- ŠOUPĚ PLYN
- ŠOUPĚ VODA
- ŠACHTA KANALIZAČNÍ
- ULIČNÍ VPUSŤ
- MEZNÍK KAMENNÝ, PLASTOVÝ
- LAMPA
- STROM BEZ ROZLIŠENÍ
- STÁV. SVĚTL. BOD PARKOVÝ NA OCEL SLOUPU
- STÁVAJÍCÍ SVĚTLNÝ BOD NÁSTĚNNÝ
- STÁVAJÍCÍ NAPÁJECÍ BOD VO
- STÁVAJÍCÍ PŘIPOJOVACÍ SKŘÍŇKA PO OMÍTKOU
- STÁV. SVĚTL. BOD SLAV. OSVĚTLENÍ (70W, 5M)

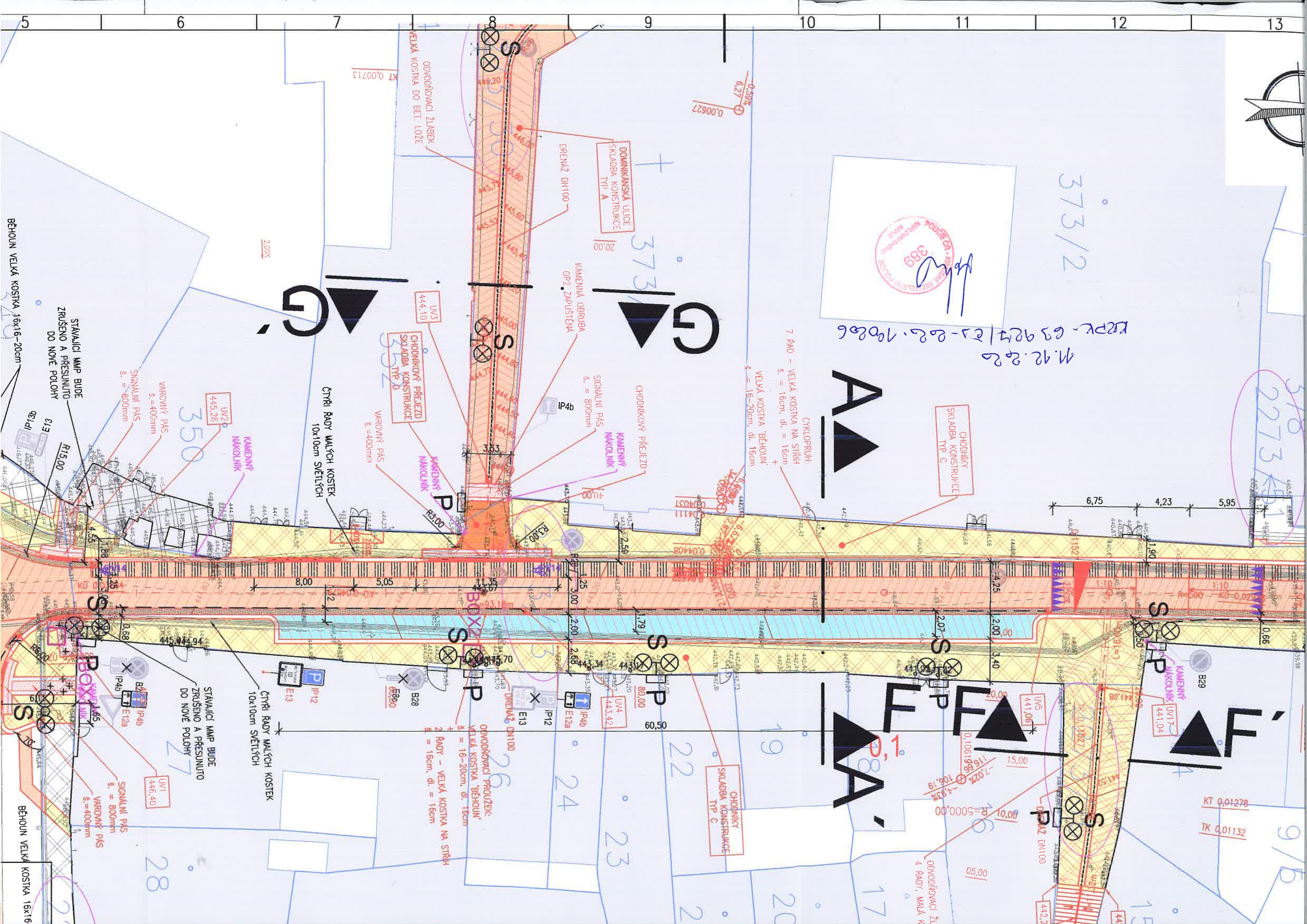
Náměstí Krále Jiřího 6, 350 02 Cheb, tel. 354 436 328, fax 354 535 179, email: info@dsva.cz, www.dsva.cz		
Zodpovědný projektant :	Technická kontrola :	Zhotovitel :
Ing. Petr KRÁL	Ing. Jiří ŠEVČÍK	 DOPRAVNÍ STAVBY A VENKOVNÍ ARCHITEKTURA s.r.o.
Projektant :	Hlavní projektant :	
Tomáš LEBR	Ing. Petr KRÁL	Datum : 03/2020
MěÚ : Cheb	Kraj : Karlovarský	Číslo zakázky : 83/2018
Stavebník : Město Cheb, Náměstí Krále Jiřího 1/14, 350 02 Cheb		Úroveň : DSP
Akce :		Souprava :
Cheb, rekonstrukce ulice Kamenná		PDPS
SO: SO 101 Stavební úprava ulice Kamenná		1 : 250
Výkres		Část : D.1.1.a.2a
Situace dopravního řešení, Díl A		

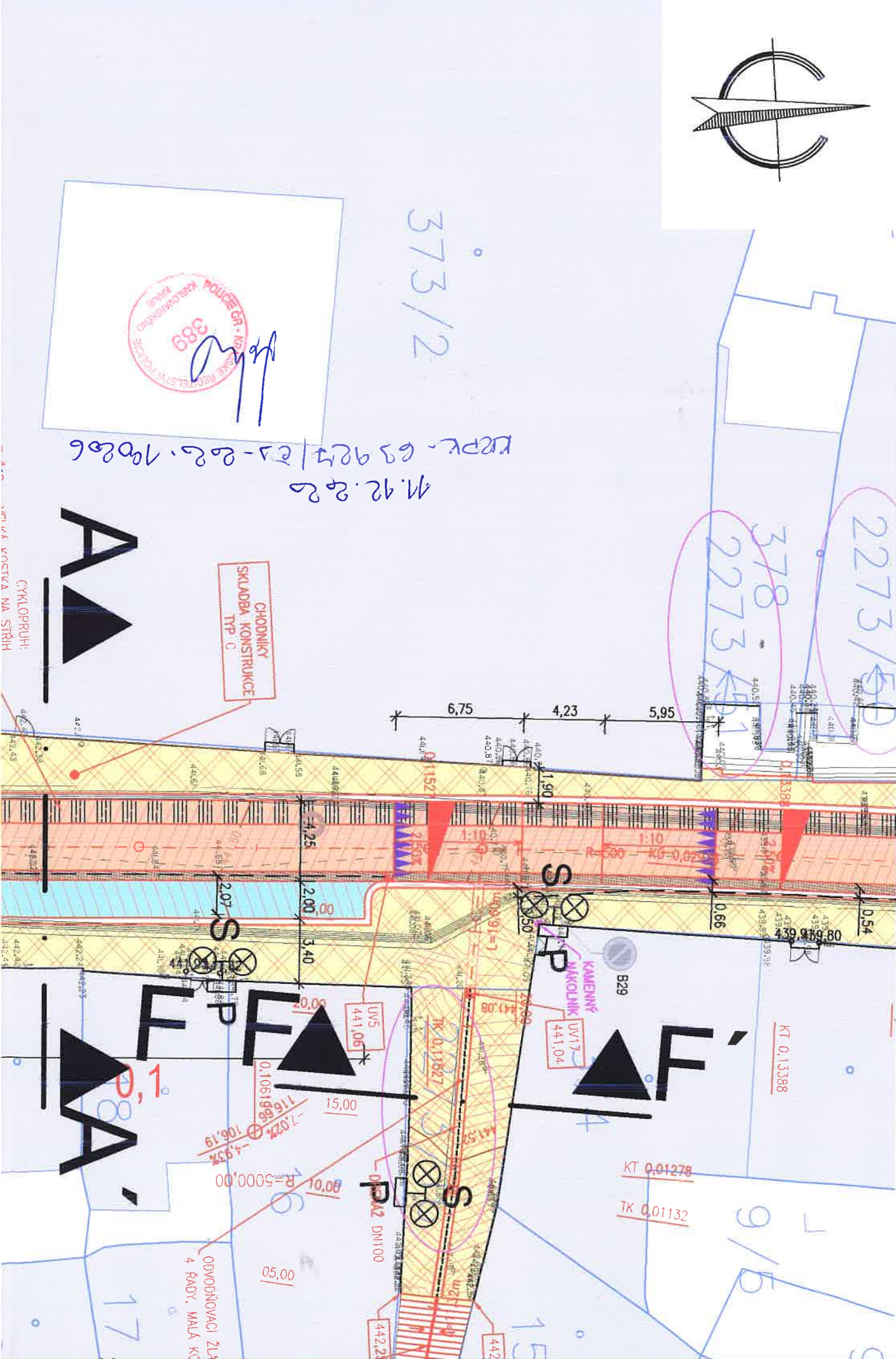
Dokumentaci lze užívat ve smyslu příslušné smlouvy o dílo, kopírování a rozšiřování bez předchozího souhlasu je zakázáno











LEGENDA PLOCH:

- VOZOVKA, SKLADBA KONSTRUKCE - TYP A
- PARKOVACÍ STÁNÍ, SKLADBA KONSTRUKCE - TYP A
- CYKLOPRUH NA VOZOVCE SKLADBA KONSTRUKCE - TYP A
- ODVODŇOVACÍ PROUŽEK SKLADBA KONSTRUKCE - TYP A
- VOZOVKA, SKLADBA KONSTRUKCE - TYP B
- CHODNÍK, SKLADBA KONSTRUKCE - TYP C
- CENTRÁLNÍ PLOCHA NÁMĚSTÍ SKLADBA KONSTRUKCE - TYP D
- HMATNÉ ÚPRAVY, SKLADBA KONSTRUKCE - TYP C1
- CHODNÍKOVÝ PŘEJEZD, SKLADBA KONSTRUKCE - TYP D
- SJEZD, SKLADBA KONSTRUKCE - TYP E
- VZOR/SCHÉMA KLADENÍ DLAŽBY
- OBNOVA PŮVODNÍ KONSTRUKCE VOZOVKY
- VÝMĚNA VODOVODU - TYP F
- KAČÍREK
- TRÁVNÍK
- ASFALTOVÁ VOZOVKA SKLADBA KONSTRUKCE - TYP F1
- MLATOVÁ CESTA SKLADBA KONSTRUKCE - TYP G

LEGENDA SYMBOLŮ:

- NOVÉ:**
- ULIČNÍ VPUSŤ
 - NOVÝ STROM
 - NOVÝ SVĚTELNÝ BOD
 - STÁVAJÍCÍ SVĚTELNÝ BOD ZRUŠENÝ
 - ZEMNÍ BOX, METROPOL. SÍŤ
 - NOVÁ REVIZNÍ ŠACHTA DK
 - NOVÝ GEIGER

LEGENDA ČAR:

- STÁVAJÍCÍ INŽENÝRSKÉ SÍTĚ**
- KANALIZACE JEDNODNÁ
 - KANALIZACE DEŠŤOVÁ
 - KANALIZACE SPLAŠKOVÁ
 - VODOVOD
 - PLYNOVOD NTL PODZEMNÍ
 - PLYNOVOD NTL NADZEMNÍ
 - PLYNOVOD STL PODZEMNÍ
 - PLYNOVOD STL NADZEMNÍ
 - SDĚLOVACÍ VEDENÍ PODZEMNÍ
 - SDĚLOVACÍ VEDENÍ NADZEMNÍ
 - VEŘEJNÉ OSVĚTLENÍ PODZEMNÍ
 - VEŘEJNÉ OSVĚTLENÍ NADZEMNÍ
 - ELEKTRO NN PODZEMNÍ
 - ELEKTRO NN NADZEMNÍ
 - ELEKTRO VN PODZEMNÍ
 - ELEKTRO VN NADZEMNÍ
 - TOPNÝ KANÁL
- OSTATNÍ:**
- NOVÉ HRANÝ
 - SILNIČNÍ OBRUBNÍK
 - SNÍŽENÝ SILNIČNÍ OBRUBNÍK
 - 1xŘADA KAMENNÉ KOSTKY MALÉ
 - GEODETICKÉ ZAMĚŘENÍ
 - KATASTR VNĚJŠÍ
 - KATASTR VNITŘNÍ
 - DRENÁŽ
 - HLAVNÍ PROJEKTOVÉ VRSTEVNICE
 - VEDLEJŠÍ PROJEKTOVÉ VRSTEVNICE

- STÁVAJÍCÍ:**
- SLOUP PŘÍHRADOVÝ
 - SLOUP DŘEVĚNÝ
 - SLOUP BETONOVÝ
 - TYČOVÝ ZNAK
 - DOPRAVNÍ ZNAČKA
 - VSTUP
 - VRATA - VJEZD
 - HLAVNÍ UZÁVĚR PLYNU
 - PRIS
 - ŠOUPĚ PLYN
 - ŠOUPĚ VODA
 - ŠACHTA KANALIZAČNÍ
 - ULIČNÍ VPUSŤ
 - MEZNIK KAMENNÝ, PLASTOVÝ
 - LAMPA
 - STROM BEZ ROZLIŠENÍ
 - STÁV. SVĚTEL. BOD PARKOVÝ NA OCEL SLOUPU
 - STÁVAJÍCÍ SVĚTELNÝ BOD NÁSTĚNNÝ
 - STÁVAJÍCÍ NAPÁJECÍ BOD VO
 - STÁVAJÍCÍ PŘIPOJOVACÍ SKŘÍŇKA PO OMÍTKOU
 - STÁV. SVĚTEL. BOD SLAV. OSVĚTLENÍ (70W, 5M)